

訪問介護 **ありがとう** 料金表

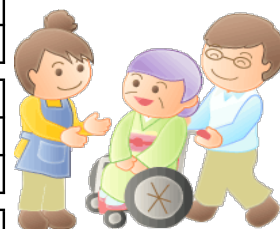
平成27年4月1日改定
 管理者 荒木 浩幸
 0997-23-0723

身体介護・・・入浴介助、排泄介助、食事の介助、更衣介助、移動や移乗の介助など

生活援助・・・買い物、調理、掃除、洗濯など

訪問型サービス・・・要支援1・2の利用者様へのサービス（1回単位）

サービスコード	内容と時間	合計単位数	単位数	特別地域加算
身体介護1	身体介護30分	282	245	+ 37
身体介護2	身体介護60分	446	388	+ 58
生活援助2	生活援助45分	210	183	+ 27
生活援助3	生活援助70分	259	225	+ 34
身体1生活1	身体30分+生活20分	359	312	+ 47
身体1生活2	身体30分+生活45分	436	379	+ 57
身体1生活3	身体30分+生活70分	513	446	+ 67
身体2生活1	身体60分+生活20分	523	455	+ 68
身体2生活2	身体60分+生活45分	600	522	+ 78
身体2生活3	身体60分+生活70分	677	589	+ 88
訪問型サービスⅣ	週1回(4回/月まで) 60分	306	266	+ 40
訪問型サービスⅤ	週2回(8回/月まで) 60分	311	270	+ 41
訪問型サービスⅥ	週3回(12回/月まで) 60分	328	285	+ 43
初回加算		200		



自費訪問介護	45分	45分につき1,000円+交通費
--------	-----	------------------

注1 特別地域加算は単位数の15%です

注2 予防訪問介護は、月単位です

注3 開始時間が、06：00～07：59は、25%増しです

注4 開始時間が、18：00～21：59は、25%増しです

注5 開始時間が、22：00～05：59は、50%増しです

